

# *Mobilität 2020 ff*

Bericht des Vorstandsvorsitzenden



# ELMOS im Überblick



## Etabliert und ...

- Mehr als 2 Milliarden Halbleiter produziert
- Schwerpunkt: Integrierte Systemlösungen
- Halbleiter für automobile Applikationen und den Industrie- und Konsumgütermarkt



## ... kompetent

- Eigene Produktion, Technologie und Design
- Führend in Mixed-Signal-Lösungen
- Kompetenz in Sensoren (MEMS)
- Innovationen für die Anwender

Setting Standards In Innovation

# Standorte



## NORDAMERIKA



- DETROIT, USA
- MILPITAS, USA

## EUROPA/NAHER OSTEN/AFRIKA



- DORTMUND, D
- DUISBURG, D
- FRANKFURT/ODER, D
- KARLSRUHE / BRUCHSAL, D
- BERLIN, D
- MÜNCHEN, D
- NIJMEGEN, NL
- PARIS, F
- ST. PETERSBURG, RU
- PRETORIA, ZA

## ASIEN-PAZIFIK

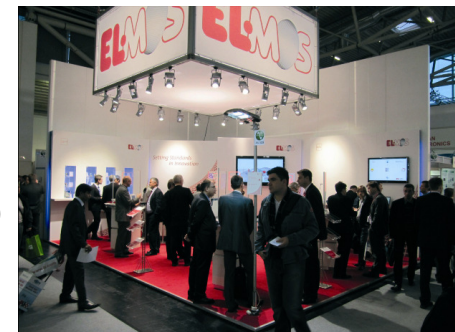
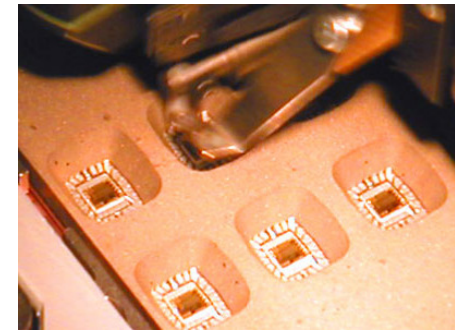


- TOKIO, JP
- TAIPEI, TW
- SEOUL, KR
- SINGAPUR, SGP
- SHANGHAI, CN

# Highlights 2010



- Höchster Umsatz und höchstes Nettoergebnis in der Unternehmensgeschichte
- Gute Profitabilität und Cashflow-Generierung
- Verkauf der Spezialgehäuse-Fertigung
- Gewinnung zusätzlicher Design-Ressourcen
- Wichtige Schritte der Expansion in Asien
- Großes Interesse an allen Produktlinien
- Sensoren (MEMS) mit positiver Entwicklung
- Personalentwicklungspreis erhalten (New Deals)



# 25+1 Jahr Jubiläum im September 2010



- Politiker/innen  
(z.B. Hannelore Kraft,  
Ministerpräsidentin NRW)  
zu Gast
- Workshop: Rund 250 Gäste  
und Kunden
- Motto: Mobilität 2020 ff
- Vorträge zur Zukunft von:
  - Elektrofahrzeugen
  - Desertec-Projekt  
("Strom aus der Wüste")
  - Automobile Lichttechnik
  - Demografischer Wandel
  - ...



## Mehr Menschen brauchen mehr elektronische Assistenz

- Die Bevölkerung wird weiter rasant wachsen
  - 2050 werden voraussichtlich 11 Mrd. Menschen auf der Erde wohnen (heute: 6,9 Mrd.)
  - Eine älter werdende Gesellschaft benötigt Hilfsmittel
- ➔ Elektronik wird zum 7. Sinn des Fahrers bei...
- der Sicherheit  
(Bremsvorgang, Lenkung, Müdigkeit)
  - dem Komfort  
(automatische Klimaanlage, Gestenerkennung)





## Sensor ICs

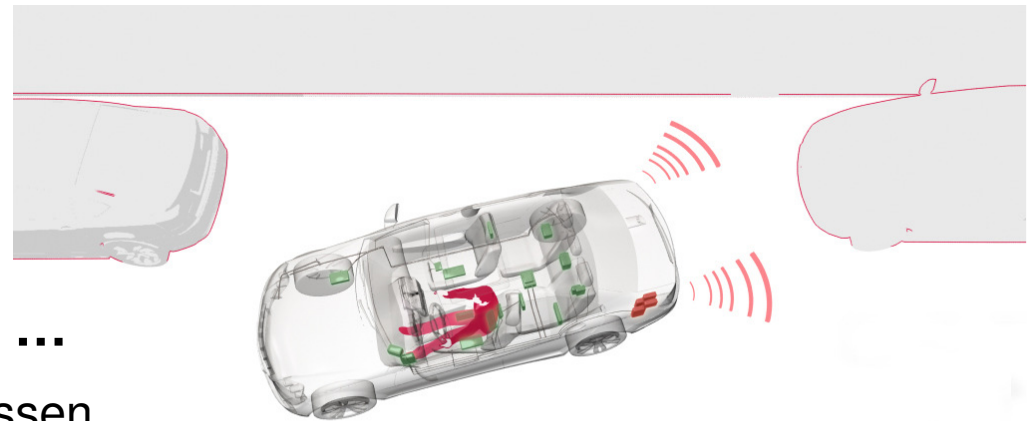
# Chip für Fahrzeug-Einparkhilfe

### Warum benutzt der Kunde den ELMOS-Chip?

- Mehr als 200 Millionenfach bewährte Lösung
- Direkte Kommunikation mit dem Fahrzeug-Netzwerk

### Applikationen

- Ultraschall-basierte Einparkhilfe



### Dieser Markt wird wachsen, weil ...

- die Einparkhilfe in allen Fahrzeugklassen erhältlich ist und zukünftig zur Serienausstattung in der Mehrzahl der Fahrzeuge – auch in Asien - wird



## PIR Sensor ICs

### Chip für Objektüberwachung

#### Warum benutzt der Kunde den ELMOS-Chip?

- Digitales Auswerteprinzip ermöglicht optimale Empfindlichkeit
- Sehr geringe Stromaufnahme bei gleichzeitig schneller Auswertung

#### Applikationen

- Automatisches Einschalten der Beleuchtung, automatisches Öffnen von Türen, Objektüberwachungen und andere Sicherheitsanwendungen

#### Dieser Markt wird wachsen, weil ...

- Bewegungsmelder z.B. die Beleuchtung komfortabel und bedarfsgerecht steuern und damit Energie sparen





## Sensor ICs Chip für Strommessung

### Warum benutzt der Kunde den ELMOS-Chip?

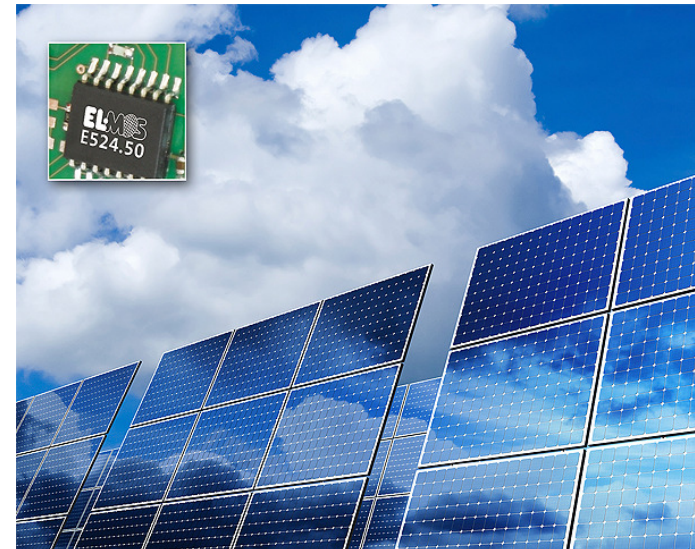
- Chip kann für mittlere und hohe Stromstärken im Bereich zwischen 10 bis 400 Ampere benutzt werden
- Unterstützt schnelle, präzise & hochdynamische Messung
- Einfacher, voll-integrierter Aufbau

### Applikationen

- Elektrische Antriebe für Elektromobilität und Industrie, intelligente Stromnetze, Solar-Wechselrichter

### Dieser Markt wird wachsen, weil ...

- die intelligente und effiziente Nutzung von Energie eine der größten Herausforderungen der Zukunft ist





HALIOS®

## Chip für Gestenerkennung



### Warum benutzt der Kunde den ELMOS-Chip?

- Funktion ist unabhängig von Lichteinflüssen, Verschmutzung und Temperaturschwankungen
- zugleich optisches und kapazitives Sensorsystem

weltweit  
einzigartige Lösung!

### Applikationen

- Überall dort, wo der Mensch Maschinen bedient:  
von A wie Auto bis Z wie Zentralsteuerung im Haus

### Dieser Markt wird wachsen, weil ...

- die 3-D Bedienung von Maschinen nach dem iPhone/iPad der nächste logische Schritt ist



## Magnet Megacity erfordert erneuerbare Energien

- $\frac{2}{3}$  der Menschen werden 2030 in Megastädten leben
- Städte konsumieren 80% der weltweit erzeugten Energie
- Menschen in Megastädten brauchen Strom aus erneuerbarer Energie zum Arbeiten, in der Freizeit, zur Fortbewegung

### → Schlüsseltechnologien:

- Solar-, Wind- und Wasserkraft-Energie
- Intelligente Schaltkreise sind die Grundlage für effiziente Energienetze (z.B. Stromwandler)





# Stromwandler Chip für Hochleistungs-LEDs



## Warum benutzt der Kunde den ELMOS-Chip?

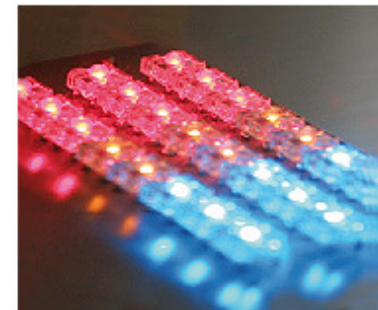
- Sehr hohe Effizienz bei der Erzeugung der benötigten Versorgungsspannung
- Wenige und günstige externe Komponenten
- Der Kühlaufwand kann im Vergleich zu herkömmlichen Lösungen z.T. halbiert werden

## Applikationen

- Hochleistungs-LEDs (Kfz-Scheinwerfer, Straßenbeleuchtung)
- LED-Beleuchtung für Innenraum/Gebäude

## Dieser Markt wird wachsen, weil ...

- LED die Beleuchtungstechnik der Zukunft ist
- Effiziente Strom-/Spannungswandler, die Mittler zwischen regenerativer Erzeugung und konstanter Versorgung sind



## Vernetzte Mobilität fördert die CO<sub>2</sub>-Reduktion

- Fossile Brennstoffe reichen nicht unendlich; langfristig müssen neue Antriebs-Möglichkeiten geschaffen werden
- Umweltschonende Alternative:  
Elektrofahrzeuge (betrieben mit erneuerbarer Energie)
- ➔ E-Fahrzeuge reduzieren den CO<sub>2</sub>-Ausstoß, wenn...
  - ... die Elektronik effizient die Verbraucher misst, schaltet, regelt
  - ... sie mit der „Außenwelt“ und anderen Fahrzeugen kommunizieren können (z.B. zur Stauvermeidung, Ampelschaltung)





## BUS Transceiver ICs Chip für CAN-Teilnetzbetrieb



### Warum benutzt der Kunde den ELMOS-Chip?

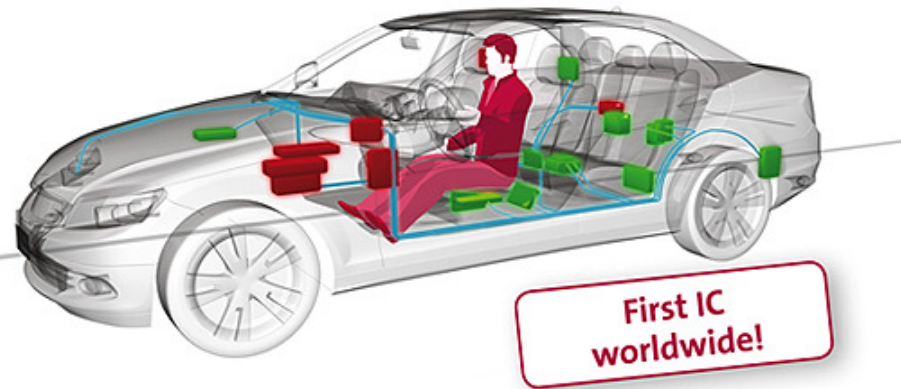
- Der Teilnetzbetrieb versetzt die unbenutzten Steuergeräte in „Stand-by“ und spart dadurch Energie.
- ELMOS bietet weltweit den ersten Chip für den Teilnetzbetrieb im Fahrzeug an.

### Applikationen

- **DAS** BUS-System für Elektrofahrzeuge
- Aktuelle Anwendungen: Tür-Steuergerät, Klima-Bedienfeld, Rückfahrkamera, Standheizung, Schiebedach, Bordnetzsteuergeräte etc.

### Dieser Markt wird wachsen, weil ...

- die Reduktion von Kraftstoffverbrauch und CO<sub>2</sub>-Ausstoß gesetzlich gefordert ist
- die Reichweiten von Elektro-Fahrzeugen erhöht werden müssen





## BUS Transceiver ICs Chip für FlexRay™-Netzwerke



### Warum benutzt der Kunde den ELMOS-Chip?

- Zukunftssichere Lösung für schnelle Verbindungen im Fahrzeug
- Weltweit erster FlexRay™-Sternkoppler nach dem Standard V3.0

### Applikationen

- elektrische Fahrwerksregelung, ESP, aktive Lenkung

### Dieser Markt wird wachsen, weil ...

- eine zuverlässige und leistungsfähige Kommunikation, insbesondere für sicherheitsrelevante und energieintensive Funktionen mit der zunehmenden Elektrifizierung der Fahrzeuge immer häufiger Verwendung finden wird.



# Automobile Kunden

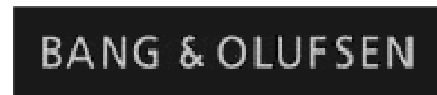


**ELMOS beliefert indirekt fast jeden Automobilhersteller**

# Industrie- und Konsumgüter-Kunden



sense and simplicity

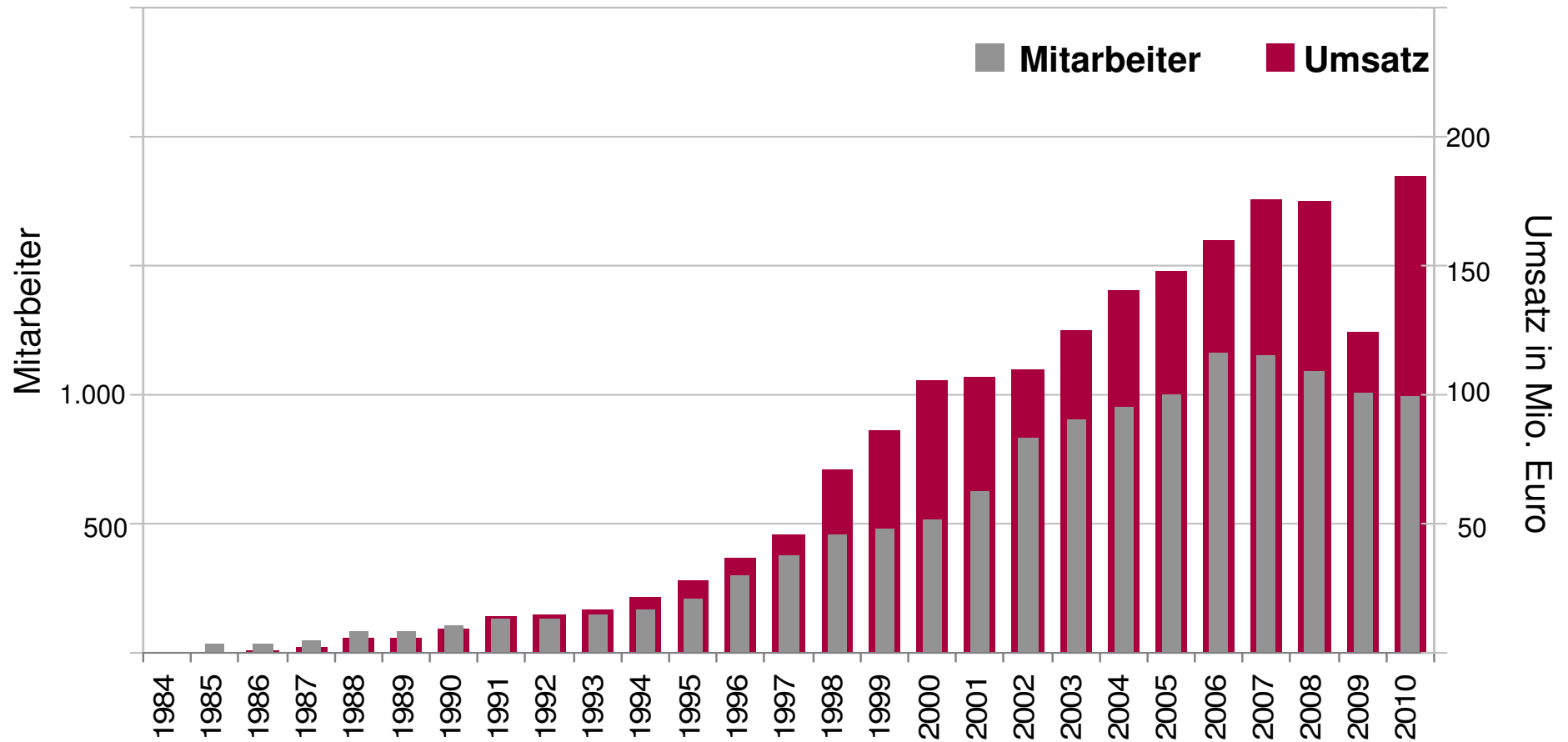


Powering Business Worldwide



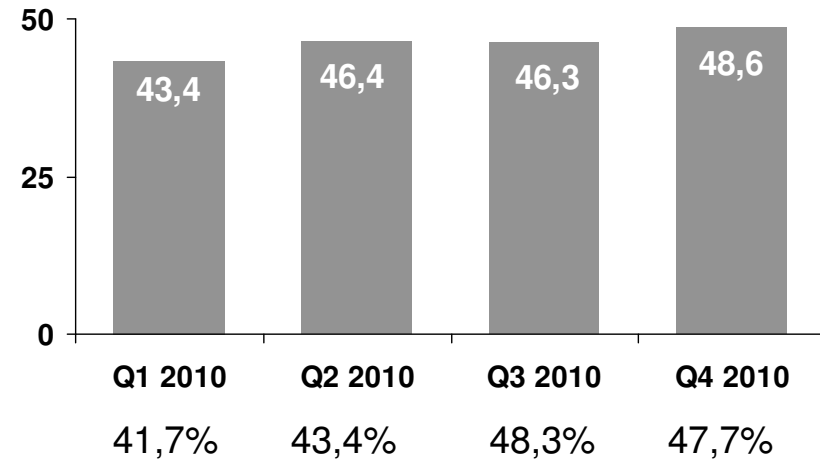
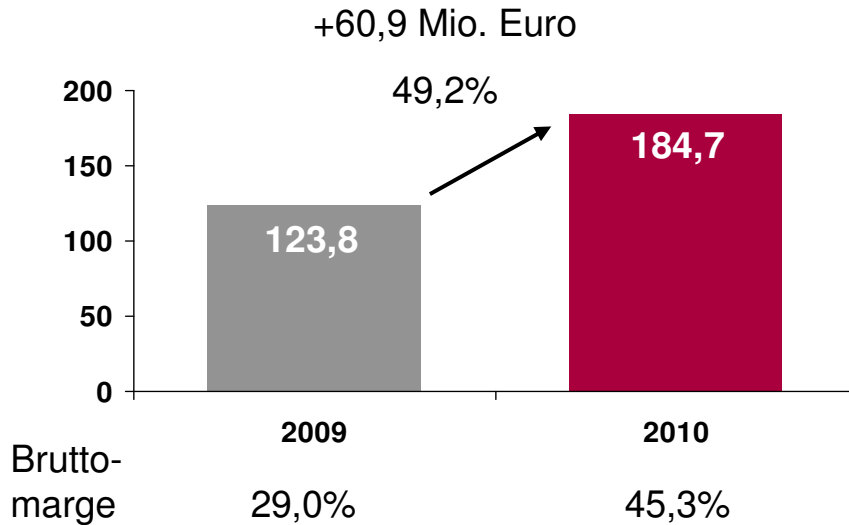
- Schneller Aufschwung nach weltweiter Krise
- **Westeuropa:** Im Jahresvergleich sanken die Zulassungszahlen → aufgrund von starken Vorjahreszahlen (“Abwrackprämie”)
  - Westeuropa: -5%
  - Marktvolumen: 13,0 Mio. Pkw
- **US-Markt:** Starke Entwicklung, insb. für deutsche Automobilhersteller
  - USA: +11%
  - Marktvolumen: 11,6 Mio. Pkw
- **Asiatische Märkte** mit hohen Wachstumsraten, allerdings ist eine Abschwächung des Wachstums auf hohem Niveau erkennbar
  - China: +34%
  - Marktvolumen: 11,3 Mio. Pkw
- **Weltmarkt:** 59 Mio. Pkw / +10,5% (Quelle: VDA / Universität Duisburg-Essen)

# ELMOS 2010: Umsatz und Mitarbeiter



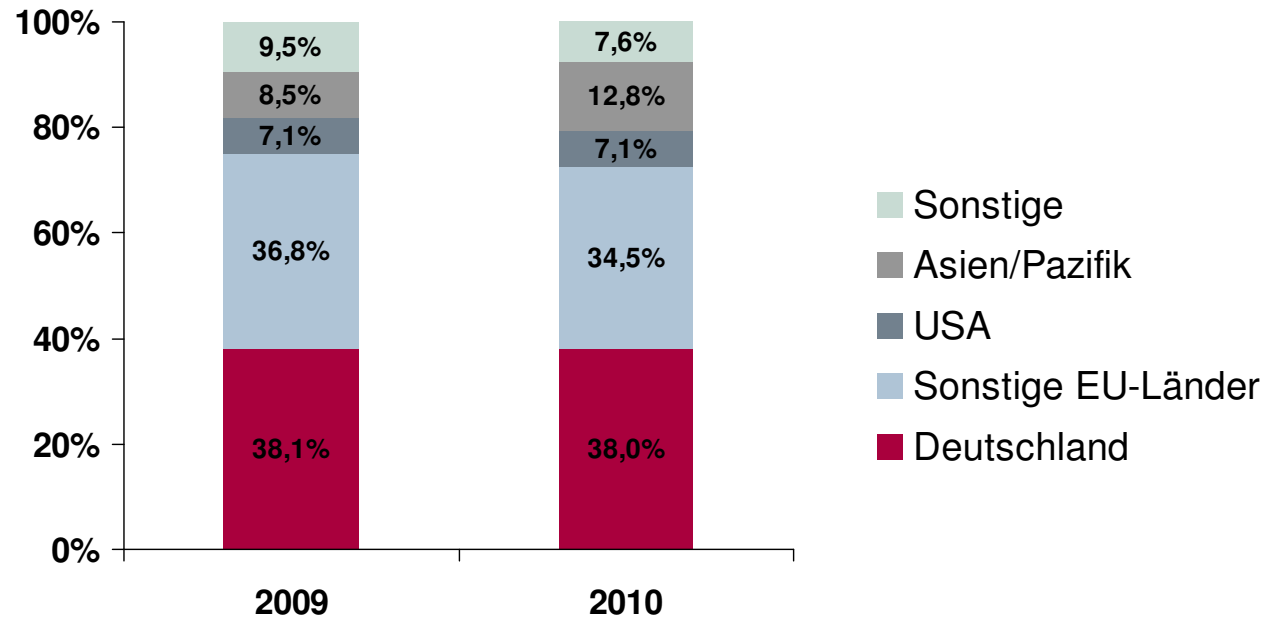
**Der schlimmsten Krise folgt der dynamischste Aufschwung**

# 2010: Umsatz und Bruttomarge



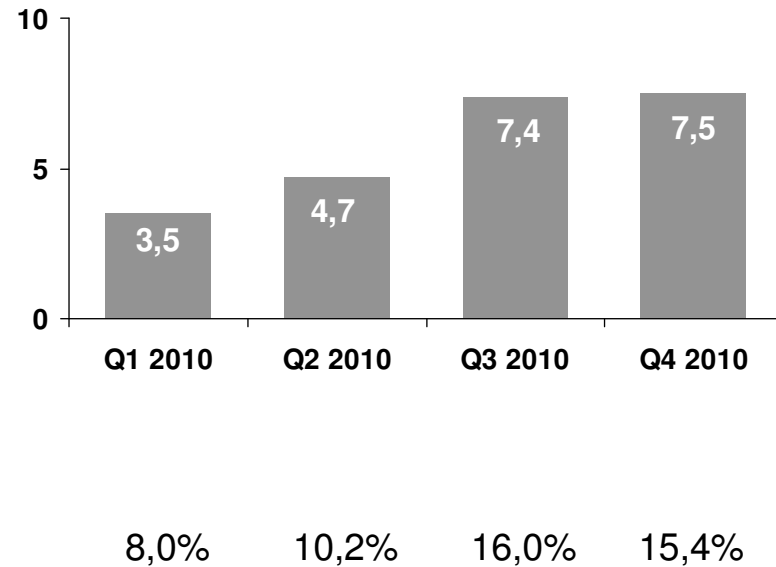
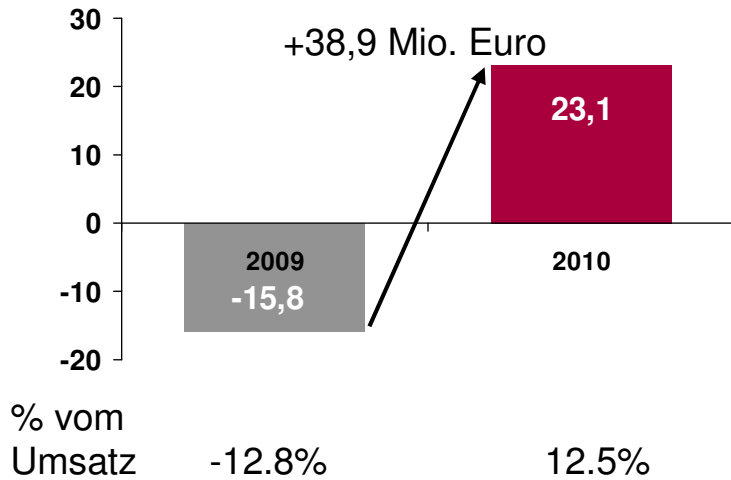
- Lieferfähigkeit ohne Einschränkungen
- Bruttomarge aufgrund von verbesserter Effizienz erhöht

## 2010: Umsatz nach Regionen in %



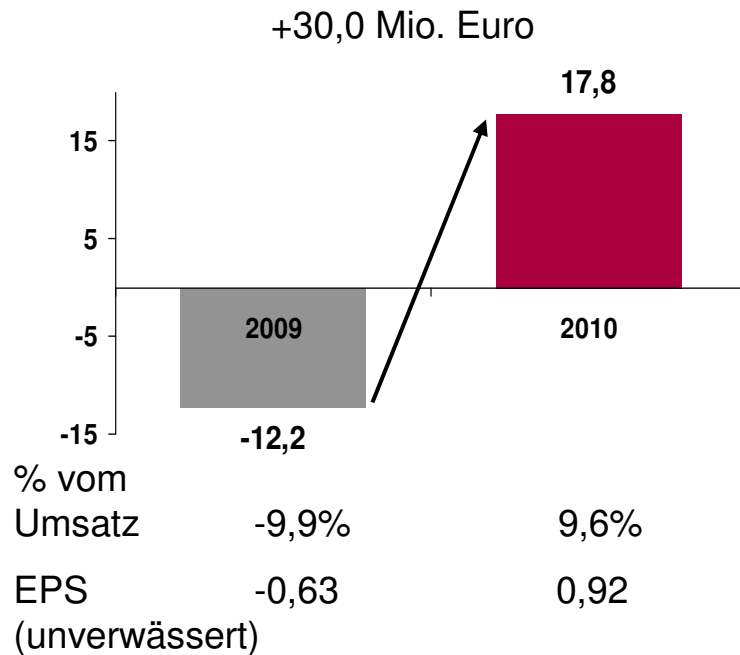
- Asien/Pazifik hat das größte Wachstum in 2010 erfahren
- Die zehn größten Kunden machten 2010 rund 65% (2009: 68%) des Umsatzes aus.
- Die zehn umsatzstärksten Produkte machten in 2010 rund 42% (2009: 43%) des Umsatzes aus.

# 2010: EBIT / EBIT Marge



- Starkes EBIT durch
  - verbesserte Produktionsleistung
  - unterproportionale Zunahme der Aufwendungen

# 2010: Konzernergebnis / Ergebnis je Aktie

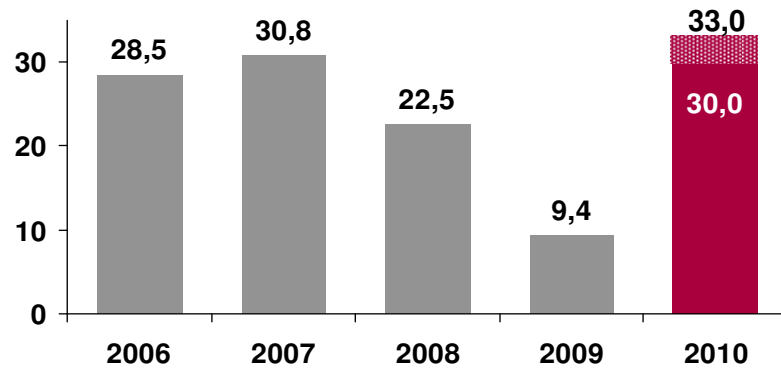


- Höchstes Netto-Ergebnis der Unternehmensgeschichte
- Aufsichtsrat und Vorstand schlagen die Ausschüttung einer Dividende in Höhe von 0,20 Euro pro Aktie vor

# 2010: Cashflow-Generierung

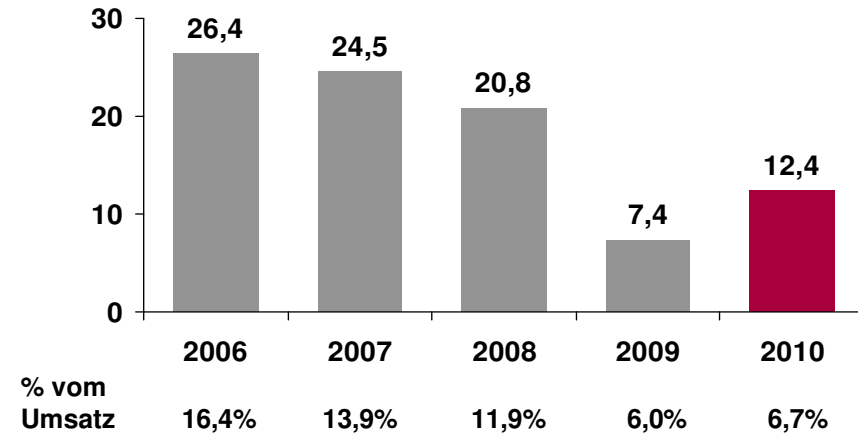


Operativer Cashflow (adjustiert)\*

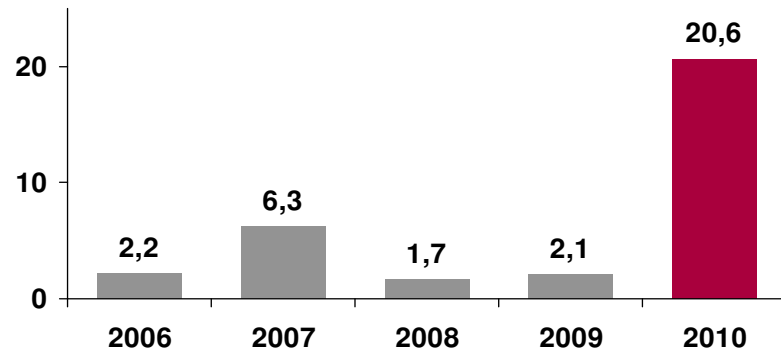


\* Cashflow aus der laufenden Geschäftstätigkeit zuzüglich Investitionen in kurzfristige Wertpapiere

Investitionen



Bereinigter Free Cashflow\*\*



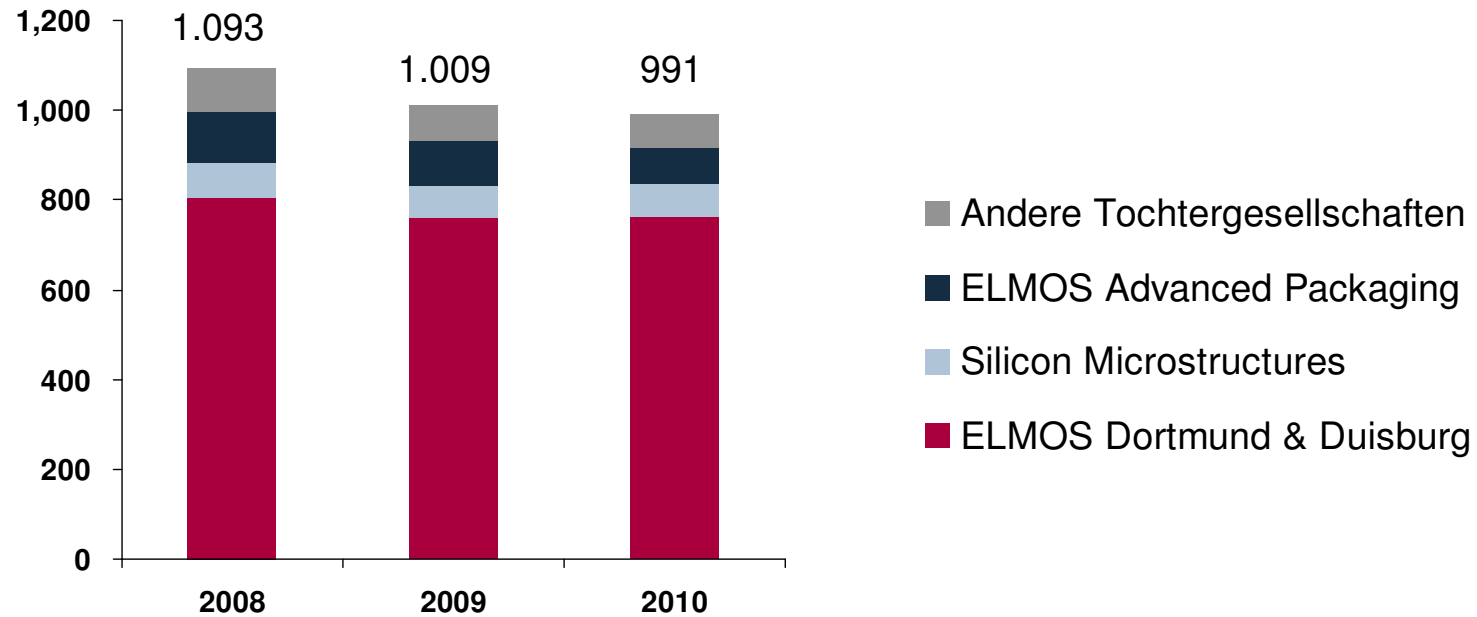
\*\* Cashflow aus der laufenden Geschäftstätigkeit zuzüglich Investitionen in kurzfristige Wertpapiere abzüglich Investitionen in das Anlagevermögen

- Hoher positiver, operativer Cashflow
  - Investitions-Disziplin
- Starker Free Cashflow



# Mitarbeiter

## ELMOS-Konzern (zum Stichtag)



# Aktienrückkauf 2010



- Zeitraum: Juni bis August 2010
- 119.607 Aktien zu durchschnittlich 7,03 Euro zurückgekauft
- Zweck: primär zur Ausgabe an Mitarbeiter und Vorstände

# 2010: Aktienkurs



## Erfreuliche Entwicklung in 2010 ...

- bei der absoluten und relativen Entwicklung
- Kursentwicklung: +40,4% auf 9,41 Euro am 30.12.2010
- beim Anstieg des durchschnittl. Handelsvolumens: +54% auf 42,3 Tsd. Stück/Tag

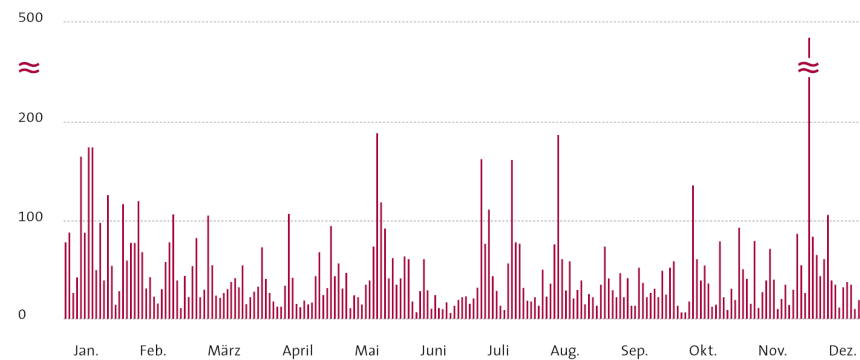
## ... setzt sich in 2011 fort:

- vom 1.1.2011 zum 16.05.2011: weitere 22,7% auf 11,55 Euro am 16.05.2011

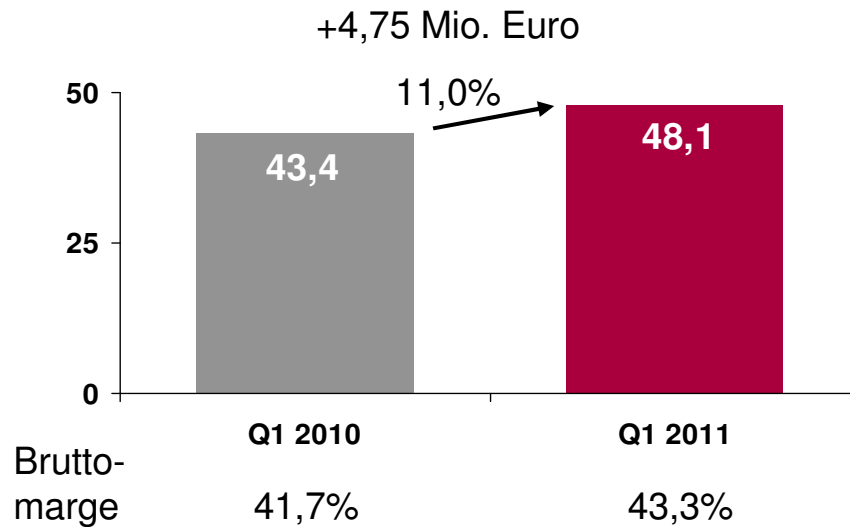
Relative Kursentwicklung 2010



ELMOS Handelsvolumen (Xetra und Frankfurt Parkett) in Tsd. Stück



# Q1/2011: Umsatz und Bruttomarge

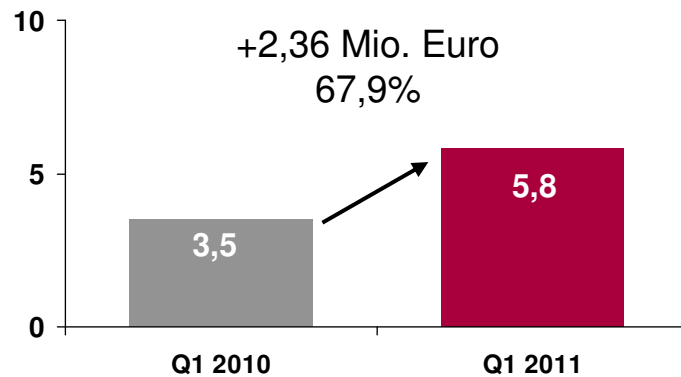


- In allen Regionen wurden im Vergleich zum Vorjahr Umsatzzuwächse erzielt.
- Höherer Umsatz konnte Belastungen auf die Bruttomarge überkompensieren

# Q1/2011: EBIT und Konzernergebnis

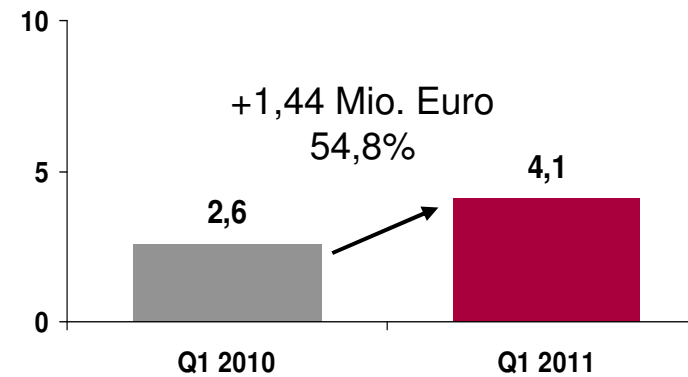


### EBIT



	Q1 2010	Q1 2011
% vom Umsatz	8,0%	12,1%

### Konzernergebnis/ EPS



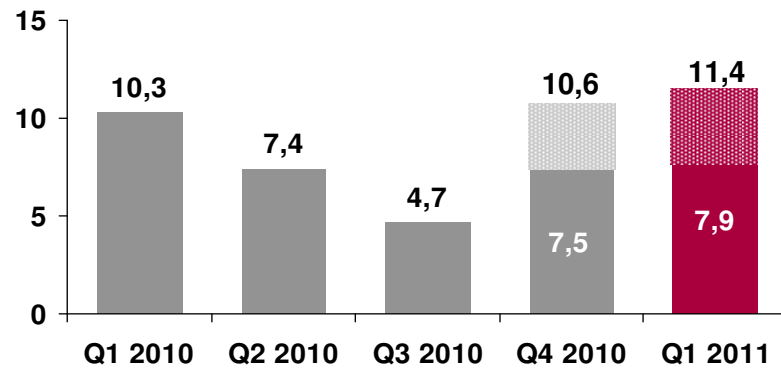
	Q1 2010	Q1 2011
% vom Umsatz	6,1%	8,5%
EPS in Euro (unverwässert)	0,14	0,21

- Verbesserung des EBIT und des Konzernergebnisses im Wesentlichen durch insgesamt unterproportionalem Anstieg der funktionalen Kosten

# Q1/2011: Cashflow-Generierung

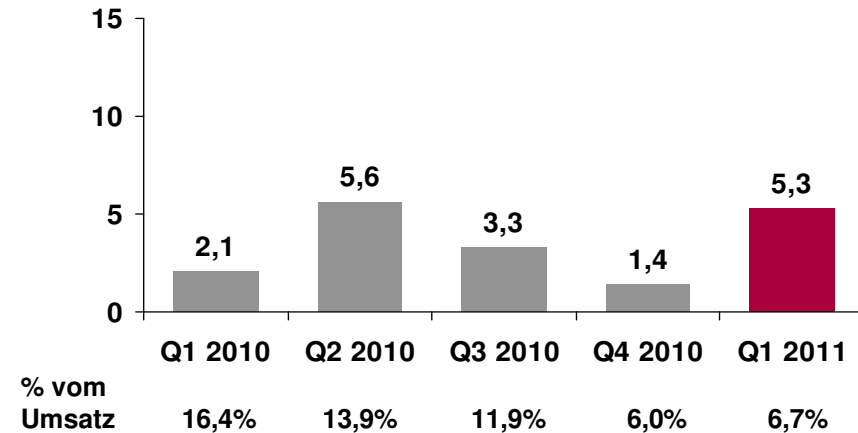


Operativer Cashflow (adjustiert)\*

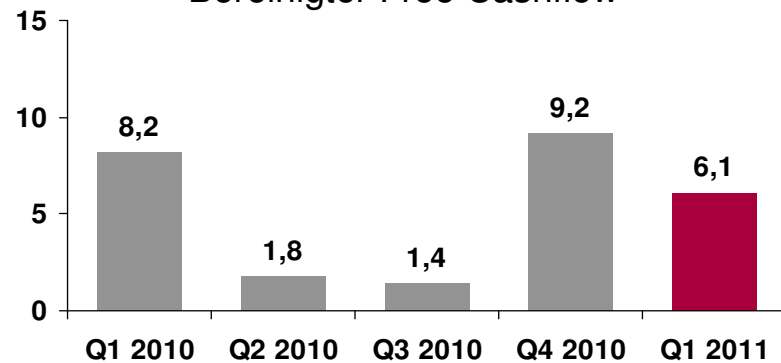


\* Cashflow aus der laufenden Geschäftstätigkeit zuzüglich Investitionen in kurzfristige Wertpapiere

Investitionen



Bereinigter Free Cashflow\*\*



\*\* Cashflow aus der laufenden Geschäftstätigkeit zuzüglich Investitionen in kurzfristige Wertpapiere abzüglich Investitionen in das Anlagevermögen

- Cashflow nach wie vor im Fokus
- Anhaltend positive Cashflow-Entwicklung



# Gewinnabführungsverträge (TOP 12 und TOP 13)

- Vorschlag:
  - Zustimmung zum Abschluss von Gewinnabführungsverträgen mit
    - ELMOS Central IT Services GmbH  
(ehemals: ELMOS Semiconductor Süd GmbH) *und*
    - ELMOS Facility Management GmbH  
(ehemals: GfH Gesellschaft für Halbleiterprüftechnik GmbH)
  
- Motivation:
  - Vereinfachung der Konzernstrukturen und -abläufe
  - Reduzierung des Administrations- und Steuerungsaufwands in Bezug auf die Organgesellschaften
  - Steuerliche Optimierung

## ELMOS Strategie 2011 ff

- Produkt-Entwicklung abermals verstärken
- Fertigung: planmäßig den 8-Zoll-Ausbau vorantreiben
- Schlagkraft in Asien mit neuen Standorten erhöhen
- Erstmals Produktion von MagnaChip in Lieferungen berücksichtigen
- Sensorportfolio (MEMS) erweitern
- Produkte für Industrie- und Konsumgüter stärken

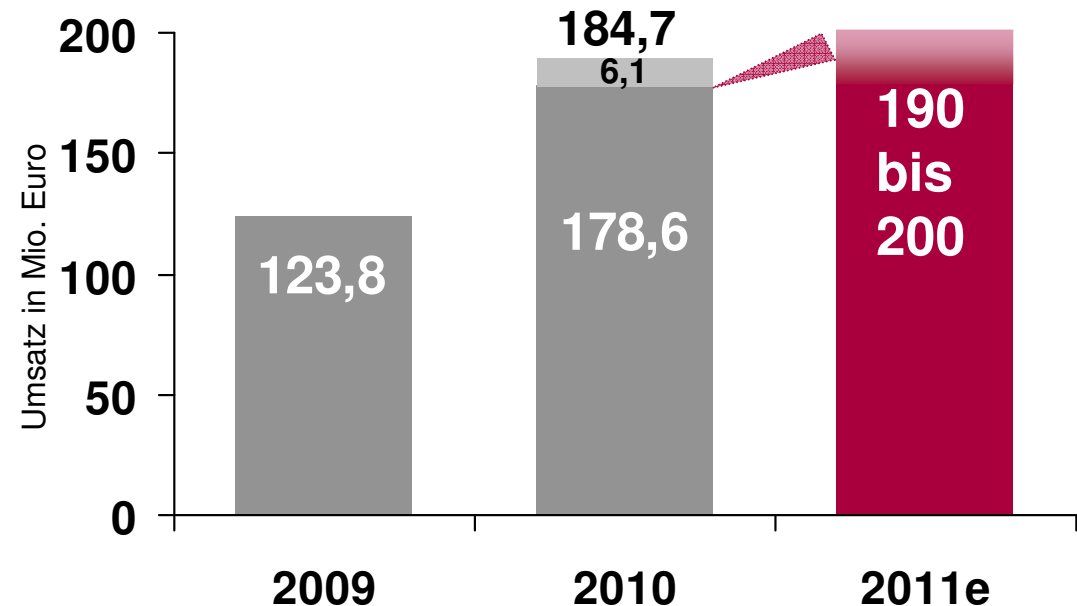
## Makroökonomische Entwicklung

- Automobiler Umsatz entwickelt sich stark
- Wachstum basiert hauptsächlich auf asiatischen Märkten (36% des weltweiten Pkw-Absatzes wird in Asien stattfinden)
- Automobiler Halbleitermarkt wird von 2010 bis 2015 mit einer durchschnittlichen Rate von 9%\* wachsen
- *Die indirekten Folgen der Entwicklungen in Japan sind derzeit nicht absehbar*

\* Quelle: DataBeans

## ELMOS Prognose

- Umsatz: 190-200 Mio. Euro bzw. eine Wachstumsrate zwischen 6% und 12%\*
- EBIT-Marge: Niveau von 2010 erreichen oder leicht übertreffen
- Investitionen: weniger als 15% vom Umsatz
- Free Cashflow: positiv



### Annahmen

- \* Basierend auf einem um die Veräußerung der Spezialgehäuseaktivitäten bereinigten 2010er Umsatz von 178,6 Mio. Euro
- Die Prognose berücksichtigt u.a. Kostensteigerungen durch höhere Weltmarktpreise bei Material und steigende Entwicklungs- und Vertriebsaufwendungen sowie einen Wechselkurs von 1,40 US-Dollar/Euro.
- Die Folgen der katastrophalen Entwicklungen in Japan sind derzeit nicht absehbar und in der Prognose nicht abgebildet. Es bestehen für ELMOS jedoch nur geringe direkte Abhängigkeiten bei Liefer- und Kundenbeziehungen mit Japan, indirekte Einflüsse sind aktuell nicht abschätzbar.

# ***Mobilität 2020 ff***

**12. Ordentliche Hauptversammlung**

**17. Mai 2011 – Dortmund**





## ELMOS Semiconductor AG

### Investor Relations

Heinrich-Hertz-Str. 1 | 44227 Dortmund | Germany

Phone: + 49 231 75 49 0 | Fax: + 49 231 75 49 548

invest@elmos.de | www.elmos.de

### DISCLAIMER

This presentation contains forward-looking statements based on assumptions and opinions of ELMOS' management. Such statements reflect the company's current views with respect to future events and are subject to risks and uncertainties. Many factors could cause the actual results to be materially different, including, among others, changes in general economic and business conditions, changes in currency exchange rates and interest rates, introduction of competing products, lack of acceptance of new products or services and changes in business strategy. Actual results may vary materially from those projected here. ELMOS does not intend or assume any obligation to update these forward-looking statements.